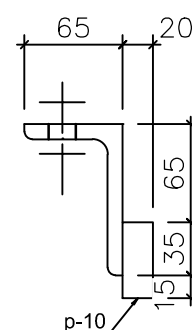
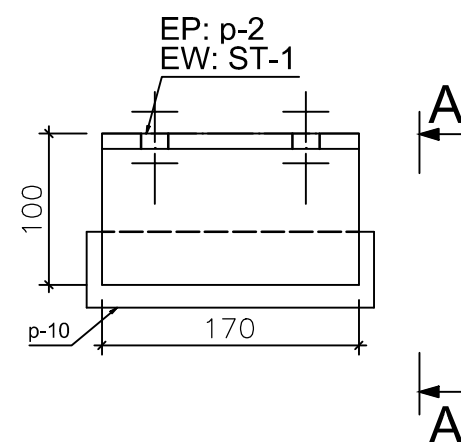


Przekrój A - A

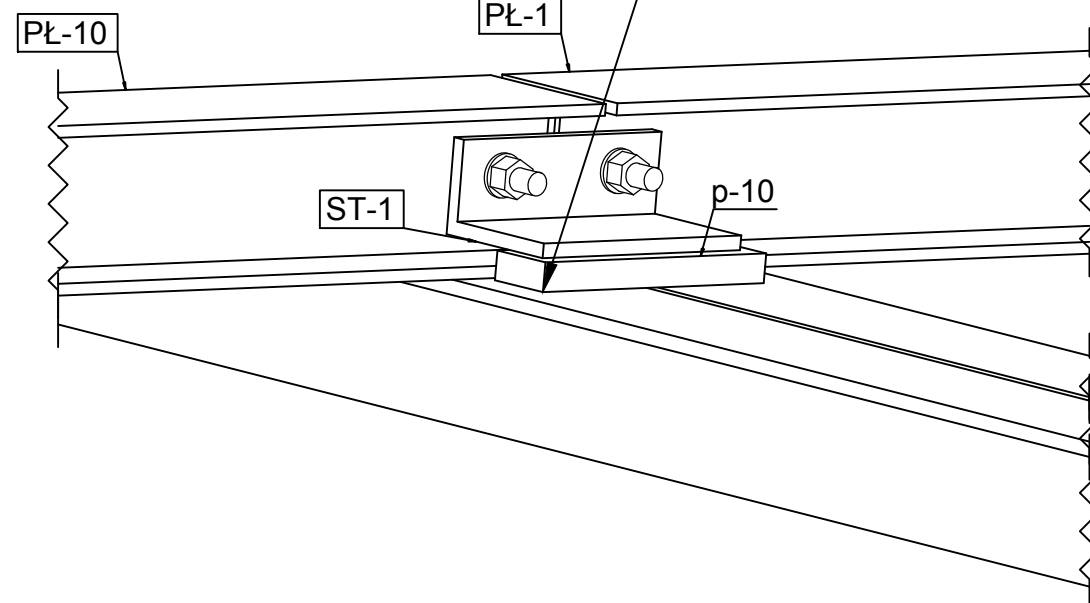


9 x ST-1

1:5 S235



Detail Stołek spawać do pasa górnego dźwigara na budowie



| Pozycja | Nazwa | Ilość [szt.] | Długość [mm] | Materiał | Waga 1szt. [kg] | Waga całk. [kg] |
|---------------|-------------|--------------|--------------|----------|-----------------|-----------------|
| ST-1 | wykonać x | 9 | | | | |
| p-10 | BL20x190x50 | 1 | 190 | S235 | 1.49 | 1.49 |
| p-2 | L100X65X10 | 1 | 170 | S235 | 2.09 | 2.09 |
| Razem: | | 2 | | | | 3.58 |
| Spoiny 1.8% | | | | | | 0.06 |
| Razem: | | | | | | 3.65 |
| x 9 | | | | | | 32.82 |
| Całość razem: | | | | | | 32.82 |

Uwaga:

- Powyższe zestawienie dotyczy 9szt elementu ST-1. Należy wykonać 9szt x 12 = 108 szt.

| | | | |
|---|--|---|--------------|
| PROJEKT WYKONAWCZY DO PROJEKTU ZAMIENNEGO TERMOMODERNIZACJI BUDYNKU MIEJSKIEGO OŚRODKA SPORTU I REKREACJI W RADOMIU PRZY UL. NARUTOWICZA 9 (DZ. NR 76/15 OBR. 90) - PROJEKT WZMOCNIENIA DACHU | | | |
| INWESTOR: | MIEJSKI OŚRODEK SPORTU I REKREACJI W RADOMIU SP. Z O.O. UL. NARUTOWICZA 9; 26-600 RADOM | | |
| STOŁEK ST-1 | | | |
| Projektował: | MGR INŻ. PIOTR SZLEPER SLK/1727/PWOK/07 |  | str. |
| | | | RYS. K-2 |
| Sprawdził: | MGR INŻ. ARCH ŁUKASZ SZLEPER UPR NR 69/DOS/07 |  | Data 07.2017 |
| | | | 1:5 |